



Łączy nas piłka

ZMIANY W PRZEPISACH GRY 2024/25

Maciej Wierzbowski, Jarosław Przybył, Radosław Siejka,
Damian Picz



Łączy nas piłka



Artykuł 12

Gra niedozwolona i niewłaściwe postępowanie

Napomnienia za niesportowe zachowanie

Występują różne okoliczności, w których zawodnik musi być ukarany za niesportowe zachowanie, np. jeżeli:

- zagrywa piłkę ręką w celu przeszkodzenia lub przerwania korzystnej akcji, z wyjątkiem sytuacji, gdy sędzia przyznaje rzut karny za nierozumne zagranie piłki ręką
- pozbawia drużynę przeciwną bramki lub realnej szansy na zdobycie bramki przez nierozumne zagranie piłki ręką, a sędzia przyznaje rzut karny



Łączy nas piłka



Artykuł 12

Gra niedozwolona i niewłaściwe postępowanie

Przewinienia karane wykluczeniem z gry

Zawodnik, zawodnik rezerwowy lub zawodnik wymieniony, zostaje wykluczony z gry, jeżeli popełnia jakiegokolwiek z następujących przewinień:

- pozbawia drużynę przeciwną bramki lub realnej szansy na zdobycie bramki, poprzez dopuszczenie się rozmyślnego, nieprzepisowego zagrania piłki ręką (poza bramkarzem we własnym polu karnym)

KAL 1-0 SSW

48:39

TVP SPORT

NA ŻYWO



2
2 LIGA



Łączy nas piłka



Artykuł 12

Gra niedozwolona i niewłaściwe postępowanie

Pozbawienie bramki lub realnej szansy na zdobycie bramki (DOGSO)

Gdy zawodnik pozbawia drużyny przeciwnej bramki lub realnej szansy na zdobycie bramki przez nierozmyślne zagranie piłki ręką, a sędzia przyznaje rzut karny, to zawodnik zostaje napomniany (żółtą kartką).



16:34

NAN

0

1

JUV

(1-2)



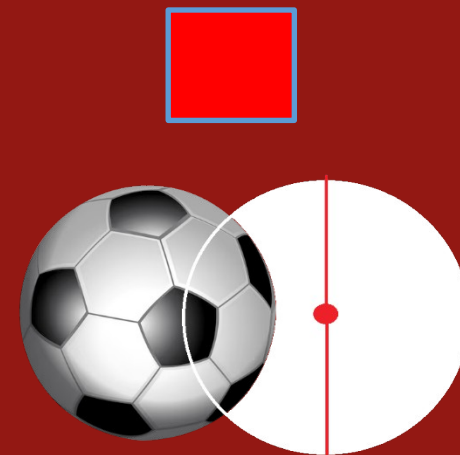


Łączy nas piłka

Artykuł 14 – Rzut karny

1. Procedura

Piłka musi być ustawiona nieruchomo, z częścią piłki dotykającą lub znajdującą się nad środkiem oznaczenia punktu karnego, a słupki bramki, poprzeczka i siatka bramkowa nie mogą się poruszać.







Łączy nas piłka

Artykuł 14 – Rzut karny

Jeżeli zanim piłka jest w grze, ma miejsce jedna z następujących sytuacji:

- zawodnik drużyny wykonującej rzut karny zostanie ukarany za naruszenie przepisów tylko wtedy, gdy:
 - to naruszenie przepisów wyraźnie wpłynęło na bramkarza lub
 - zawodnik, który naruszył przepisy, zagra piłkę lub atakuje przeciwnika w walce o piłkę, a następnie zdobędzie bramkę, spróbuje zdobyć bramkę lub stworzy sytuację bramkową
- współpartner bramkarza zostanie ukarany za naruszenie przepisów tylko wtedy, gdy:
 - to naruszenie przepisów wyraźnie wpłynęło na wykonawcę rzutu karnego lub
 - zawodnik, który naruszył przepisy, zagra piłkę lub atakuje przeciwnika w walce o piłkę, co uniemożliwi drużynie przeciwnej zdobycie bramki, próbę zdobycia bramki lub stworzenie sytuacji bramkowej



Łączy nas piłka

Artykuł 14 – Rzut karny

	Bramka	Nie ma bramki
Naruszenie Przepisów przez zawodnika drużyny atakującej		Wpływ: rzut wolny pośredni
Naruszenie Przepisów przez zawodnika drużyny broniącej		
Naruszenie Przepisów przez zawodnika drużyny broniącej i atakującej		





Łączy nas piłka

Artykuł 14 – Rzut karny

	Bramka	Nie ma bramki
Naruszenie Przepisów przez zawodnika drużyny atakującej		Brak wpływu: rzutu nie powtarza się
Naruszenie Przepisów przez zawodnika drużyny broniącej		
Naruszenie Przepisów przez zawodnika drużyny broniącej i atakującej		

RCZ 0-0 POG 07:16

07:15
0:0
Rozgrywki: Rybnik
Fogel: Rybnik





Łączy nas piłka

Artykuł 14 – Rzut karny

	Bramka	Nie ma bramki
Naruszenie Przepisów przez zawodnika drużyny atakującej	Wpływ: rzut karny powtarza się Brak wpływu : bramka	Wpływ: rzut wolny pośredni Brak wpływu: rzutu nie powtarza się
Naruszenie Przepisów przez zawodnika drużyny broniącej	Wpływ: bramka Brak wpływu: bramka	Wpływ: rzut karny powtarza się Brak wpływu : rzutu nie powtarza się
Naruszenie Przepisów przez zawodnika drużyny broniącej i atakującej	Wpływ: rzut karny powtarza się Brak wpływu : bramka	Wpływ: rzut karny powtarza się Brak wpływu: rzutu nie powtarza się



Łączy nas piłka

Artykuł 3 – Zawodnicy

10. Kapitan drużyny

Każda drużyna musi posiadać kapitana na polu gry, który nosi opaskę identyfikacyjną. Kapitan drużyny nie ma specjalnego statusu ani przywilejów, jednak (...)

Wyjaśnienie:

Drużyny muszą mieć kapitana, który jest łatwo rozpoznawalny dla sędziego. Szczegóły dotyczące opaski znajdują się w Artykule 4.



Łączy nas piłka

Artykuł 4 – Ubiór zawodników

2. Obowiązkowy ubiór

Kapitan drużyny musi nosić opaskę wydaną lub autoryzowaną przez odpowiedniego organizatora rozgrywek lub jednokolorową opaskę, która może mieć również napis „kapitan” lub literę „C” albo jej tłumaczenie, które również powinno być jednokolorowe.





Łączy nas piłka

Artykuł 4 – Ubiór zawodników

1. Obowiązkowy ubiór

ochraniacze piszczeli – muszą być sporządzone z odpowiedniego materiału i muszą być odpowiedniej wielkości stanowiące odpowiedni stopień ochrony i muszą być zakryte przez getry. Zawodnicy są odpowiedzialni za rozmiar i stosowne dopasowanie swoich ochraniaczy.





Łączy nas piłka

POZOSTAŁE ZMIANY

Artykuł 1 – Pole Gry

- Doprecyzowanie, że wskazanie technologii linii bramkowej (GLT) o zdobyciu gola może być przekazywane przez słuchawkę/zestaw słuchawkowy sędziego.

Artykuł 3 – Zawodnicy

- Możliwość korzystania z dodatkowych stałych wymian z powodu wstrząśnienia mózgu jest teraz możliwa do zastosowania w rozgrywkach.

Artykuł 4 – Ubiór zawodników

- Wprowadzenie odniesienia do rękawic pod 'Inne elementy wyposażenia'.
- Usunięcie odniesienia do spodni dresowych dla bramkarzy z 'Obowiązkowy ubiór' i przeniesienie ich do 'Inne elementy



Łączy nas piłka

PROTESTY WSPÓŁPRACA KAPITAN – SĘDZIA

- WIZERUNEK
GRY
- FAIR PLAY
- SZACUNEK





Łączy nas piłka



WYTYCZNE WSPÓŁPRACA KAPITAN – SĘDZIA

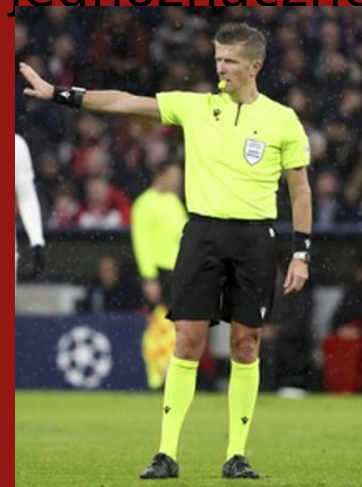
- Sędziowie wyjaśniają kapitanom decyzje (pierwszy kanał komunikacji) dotyczące kluczowych zdarzeń podczas meczu, łącznie z przekazaniem komunikacji między sędzią, a sędzią VAR
- Tylko kapitan może rozmawiać z sędzią podczas wyjaśniania decyzji, z zachowaniem wzajemnego szacunku
- ST / trenerzy - drugi kanał komunikacji
- Każdy zawodnik ignorujący rolę kapitana i/lub zbliżający się do sędziego, wykazujący jakiegokolwiek oznaki braku szacunku lub sprzeciwu, zostanie ukarany napomnieniem



Łączy nas piłka

WYTYCZNE WSPÓŁPRACA KAPITAN – SĘDZIA

- Informacja do drużyn - meeting przedmeczowy
- Przypomnienie bezpośrednio przed wyjściem na boisko / przed losowaniem
- Komunikacja – bądź proaktywny
- lezvk ciała – jednoznaczne gesty



WYTYCZNE WSPÓŁPRACA KAPITAN – SĘDZIA



Łączy nas piłka



- Jeśli zawodnicy nie będą tego przestrzegać i nie podporządkują się sędziemu, jeden z zawodników zostanie ukarany napomnieniem.
- Jeśli po tym czasie jakikolwiek zawodnik będzie kontynuował swoją postawę, kolejny zawodnik zostanie ukarany napomnieniem.



89:16

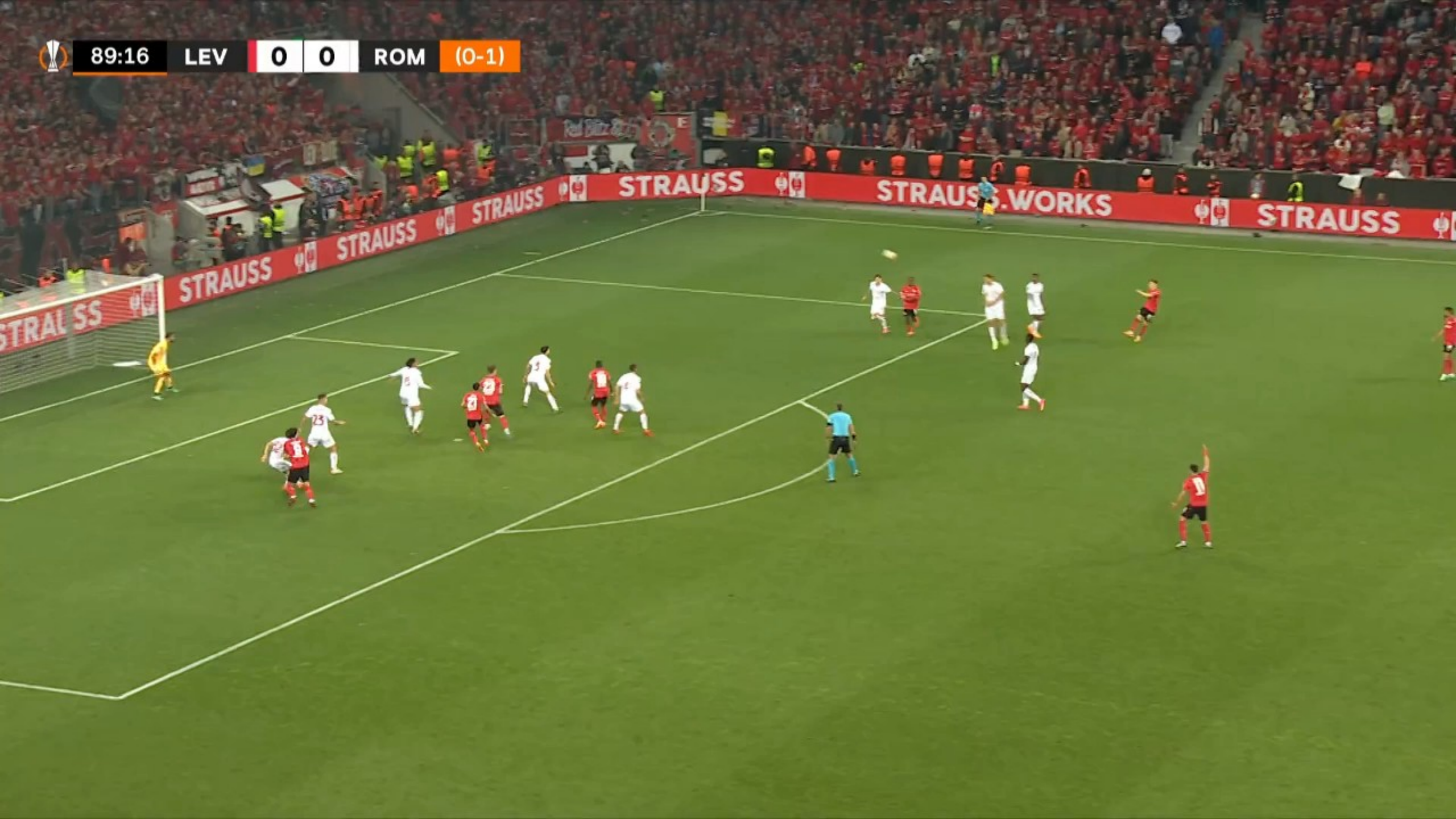
LEV

0

0

ROM

(0-1)



39:16 DOR 0 | 0 RMA

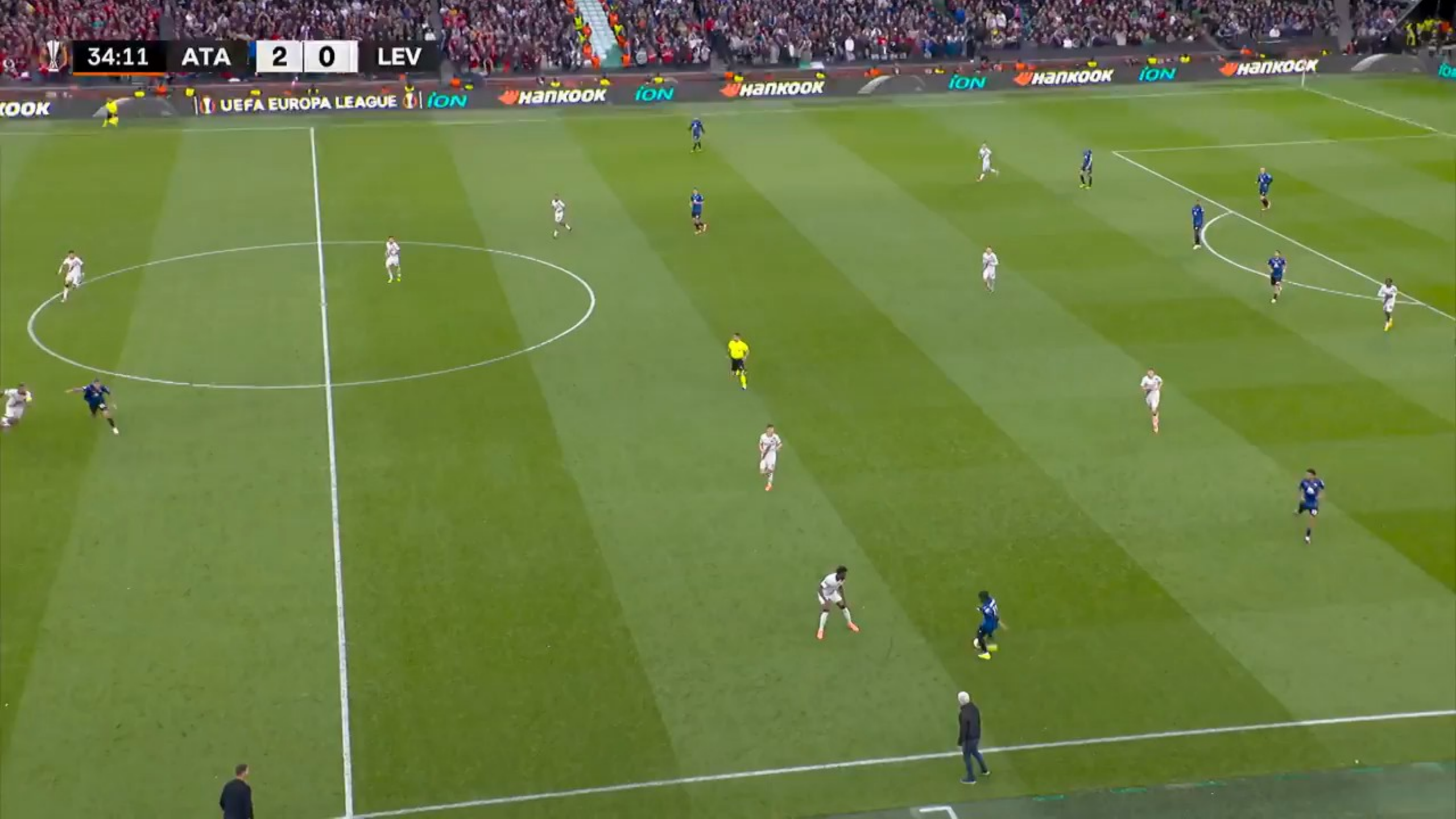
Heineken

Heineken

Heineken

Heineken





34:11

ATA

2

0

LEV

UEFA EUROPA LEAGUE

ION

HAPOEL

ION

HAPOEL

ION

HAPOEL

ION

HAPOEL



WYTYCZNE WSPÓŁPRACA KAPITAN – SĘDZIA



Łączy nas piłka



- W przypadku, gdy kapitan jest bramkarzem, należy wyznaczyć jednego zawodnika z pola, który będzie go reprezentował podczas wyjaśnień sędziego, gdy bramkarz nie jest blisko.
- Informacja od bramkarza przed losowaniem (przed rozpoczęciem meczu).





Łączy nas piłka

**OTACZANIE SĘDZIEGO =
MOBBING**



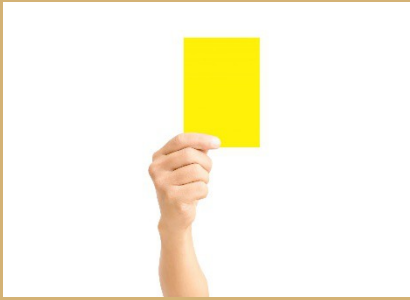


Łączy nas piłka

WYMUSZANIE KARY INDYWIDUALNEJ



STREFA TECHNICZNA



Łączy nas piłka





Łączy nas piłka

PODSUMOWANIE

- ochrona wizerunku gry
- protesty / podbieganie / otaczanie / mobbing – brak akceptacji
- zarządzanie meczem / zawodnikami / rozmowa – cały czas aktualne
 - protesty / sędzia manager / zdrowy rozsądek - np. 1-2 kartki
 - dwa kanały informacji:
 - wyjaśnienie sędziego – kapitan / informacja od VAR
 - ST – trenerzy
 - tylko kluczowe decyzje
- bądź proaktywny – gest STOP / wybierz odpowiedni moment
- gest – miejsce/strefa i czas (od pokazania gestu zawodnicy nie mają już prawa podbiegać)
 - implementacja / konsekwencja WSZYSTKICH sędziów !



PZPN

Łączy nas piłka

Dziękujemy!